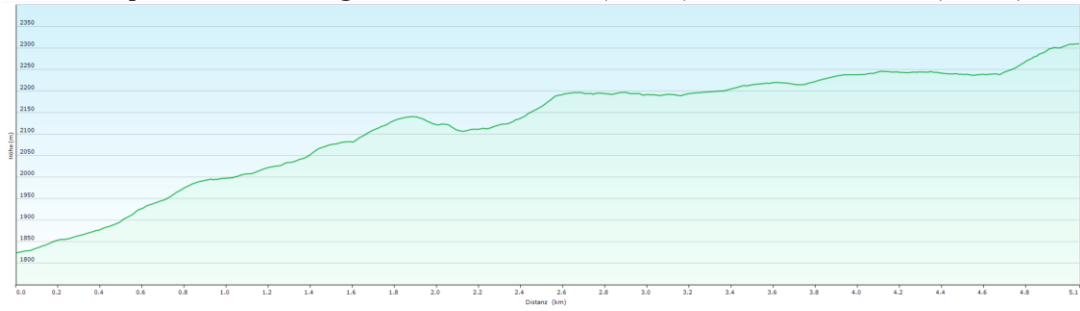


## Hochgebirgstour 2026

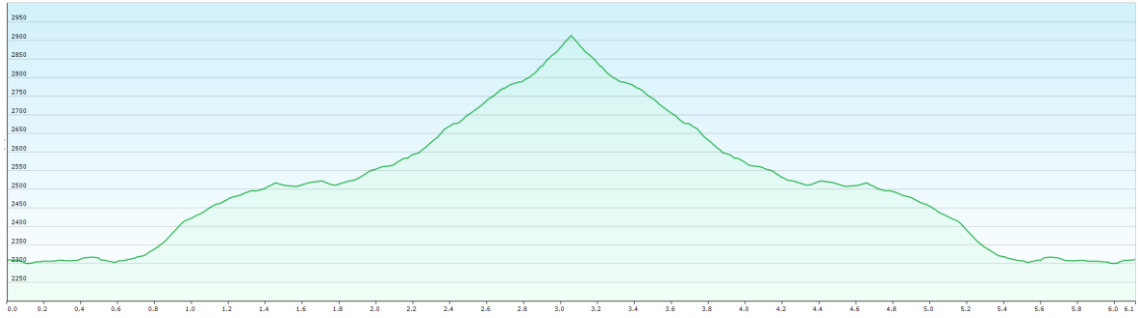
am 18./19. Juli 2026 Fahrt nach Kappl (Paznauntal). Von der Bergstation Diazbahn (1815m), hoch auf den Kieler Weg und über diesen zur Niederelbehütte (2310m). Danach Besteigung der Kreuzjochspitze 2919m oder Sessladspitze 2906m. Am 2. Tag Abstieg nach Kappl (Parkplatz Diazbahn 1170m).

- Abfahrt:** Um 06:00 Uhr am 18.07.2026 am Dorfplatz. Treffpunkt 5:55 Uhr.  
Bitte Personalausweis nicht vergessen. Ebenso wenn vorhanden DAV-Ausweis.
- Kosten:** Die Seilbahnfahrt 17€. Die Übernachtung in der Niederelbehütte kosten im Lager 11€ Mitglied bzw. 23€ im Lager. Die HP kostet 45,50€. Die Fahrkosten 30€. Dazu kommen die persönliche Ausgaben für Trinken, usw.
- Ausrüstung:** Je nach Wetterlage Sonnenschutz (Brille, Sonnencreme, Mütze), warme und regenfeste Kleidung (Anorak, Pulli, lange Hose), 2L Getränke, Taschenlampe, Hüttenschuhe, Hüttenschlafsack, Waschzeug, Wechselwäsche, Geiger Wanderschuhe, Teleskopstöcke.
- Schwierigkeit:** Wir gehen auf markierten Wegen. Für die Wanderung ist gute Trittsicherheit, vor allem bei der Gipfelbesteigung und der Gratwanderung am ersten Tag, dazu ausreichend Kondition für sicheres Gehen im alpinen Gelände (T2-T3) erforderlich. Bei Nässe kann es rutschig werden.
- Verpflegung:** Wir werden auf der Niederelbehütte wenn möglich um Mittagszeit Quartier machen und dann einen der 2 Berge mit leichtem Gepäck besteigen. Dabei wird es eine Gipfelrast geben. Am zweiten Tag gibt es in Kappel eine Einkehrmöglichkeit. Es empfiehlt sich deshalb für den ersten Tag ein Vesper aber auch eine Kleinigkeit für Zwischendurch dabei zu haben. Ansonsten muss genügend zum Trinken (mindestens 2L) mitgenommen werden.
- Tour:** **Tag 1: Von der Bergstation der Diazbahn (1815m) zur Niederelbehütte (2310m).**  
Von der Bergstation aus wandert man erst entlang der Skipisten, dann durch ein Waldstück und dann wieder im freien Gelände hoch nach Westen (Beschilderung Niederelbehütte, Weg Nr. 8). Nachdem man eine Rinne gequert hat, mündet am Gegenhang von rechts der "Kieler Weg" ein, welcher von der Edmund Graf Hütte zur Niederelbehütte führt. Man folgt diesem nach links (Westen) und quert somit auf etwa derselben Höhe weite, teils steile Südhänge hinüber zur Oberen Seßladalpe. Hinter dieser wird eine weitere Rinne gequert, dann geht es steiler zu einem Geländeabsatz hinauf. Kurz danach stößt von rechts der Anstieg von der Unteren Seßladalpe hinzu. Zuletzt geht es rechts eines Wasserfalls noch einmal kurz steiler zur Niederelbehütte hinauf.  
Streckenlänge 5.1 km, reine Gehzeit ca. 2¼ Std., Aufstieg 522 / Abstieg 35 Höhenmeter.
- Am Mittag Besteigung der Kreuzjochspitze 2919m oder Sessladspitze 2906m**
- A) Von der Niederelbehütte zum Sessladjoch 2749m und über den Grat zur Sessladspitze und auf gleichem Weg zurück zur Niederelbehütte  
Streckenlänge 5,4km, reine Gehzeit ca. 3¼ Std., Aufstieg 611 / Abstieg 611 Höhenmeter.
- B) Von der Niederelbehütte über schmalen Bergpfad zur Kreuzjochspitze 2919m  
Streckenlänge 6,2km, reine Gehzeit ca. 3 ½ Std., Aufstieg 623 / Abstieg 623 Höhenmeter.
- Tag 2: Abstieg über Alpenhauptweg 2 nach Kappl (1170m).**  
Am So. wandern wir zunächst über den Zentralalpenweg 2 zur unteren Sessladalpe. Nach einer Kehre verlassen wir den Fahrweg und es geht nun mäßig steil in der Nähe des Sessladbaches hinunter in den Wald. 200hm tiefer geht es dann auf einem Fahrweg weiter zur Ruhesteinkapelle (1490m).  
Oder alternativ: Wir gehen von der Seeladaple in Richtung Dias Alpe, halten uns dann aber in Richtung Ruhesteinkapelle.  
Nach eine Pause geht es weiter auf dem Wolfsgrubenweg hinunter, wobei wir 2-mal über den querenden Wanderweg abkürzen können, dann leicht fallen nach Kappl hinein, wo wir vor der Heimfahrt in einer Wirtschaft einkehren werden. Danach geht es hinunter zum Parkplatz an der Talstation und wieder nach Hause.  
Streckenlänge 7km, reine Gehzeit ca. 2 ¼ Std., Aufstieg 10 / Abstieg 1147 Höhenmeter.  
Streckenlänge 8.3km, reine Gehzeit ca. 2 ½ Std., Aufstieg 4 / Abstieg 1141 Hm. (Alternative)

### Höhenprofil Von der Bergstation der Diazbahn (1815m) zur Niederelbehütte (2310m).



### Höhenprofil Niederelbehütte (2310m) zur Kreuzjochspitze (2919) und zurück



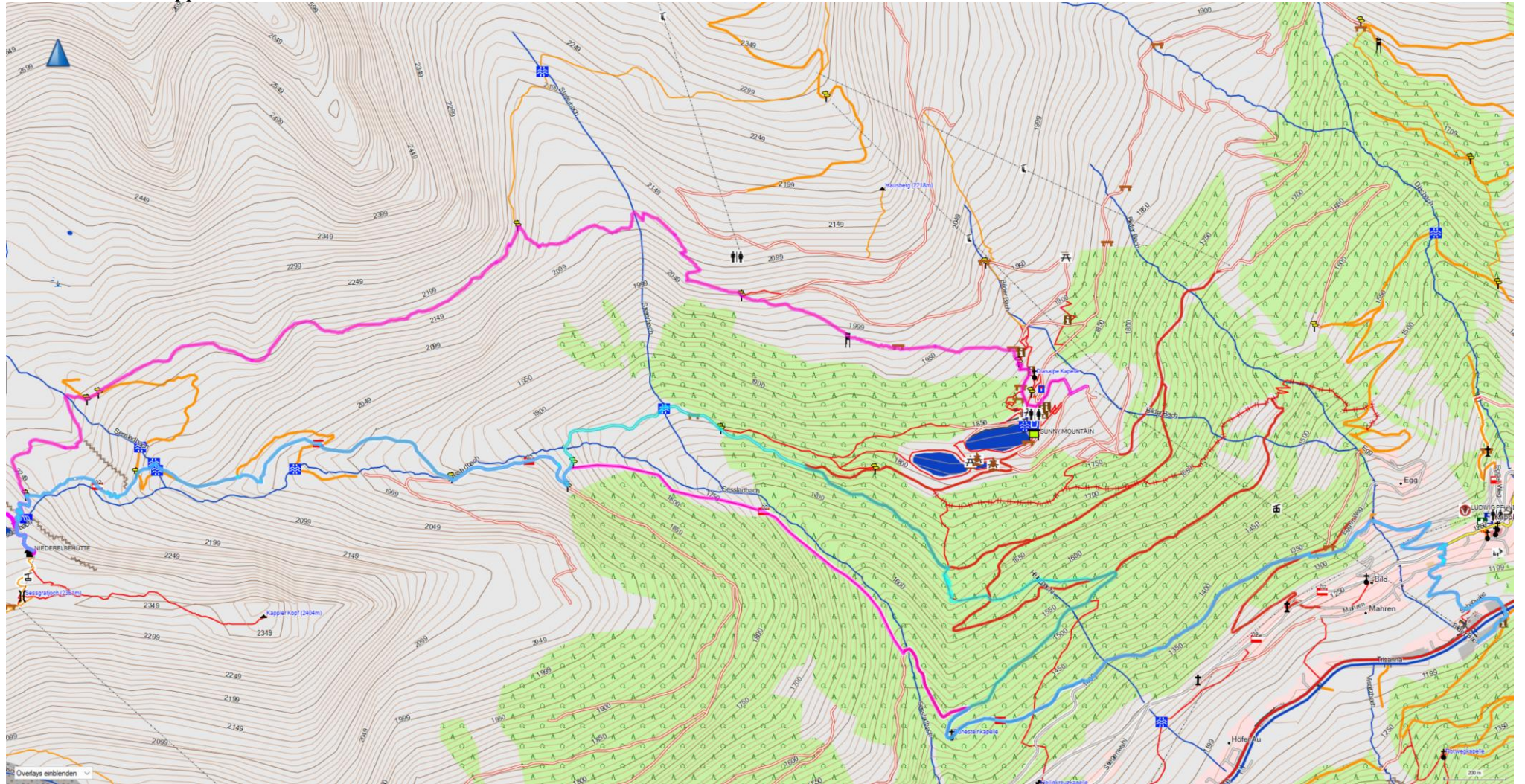
### Höhenprofil Niederelbehütte (2310m) zur Sessladspitze (2906m) und zurück



### Höhenprofil: Abstieg über Alpenhauptweg 2 und Wiese nach Kappl (1170m) und Alternative



# Karte im Gebiet Kappl / Niederelbehütte



# Karte im Gebiet Niederelbehütte

