

Hochgebirgstour 2022

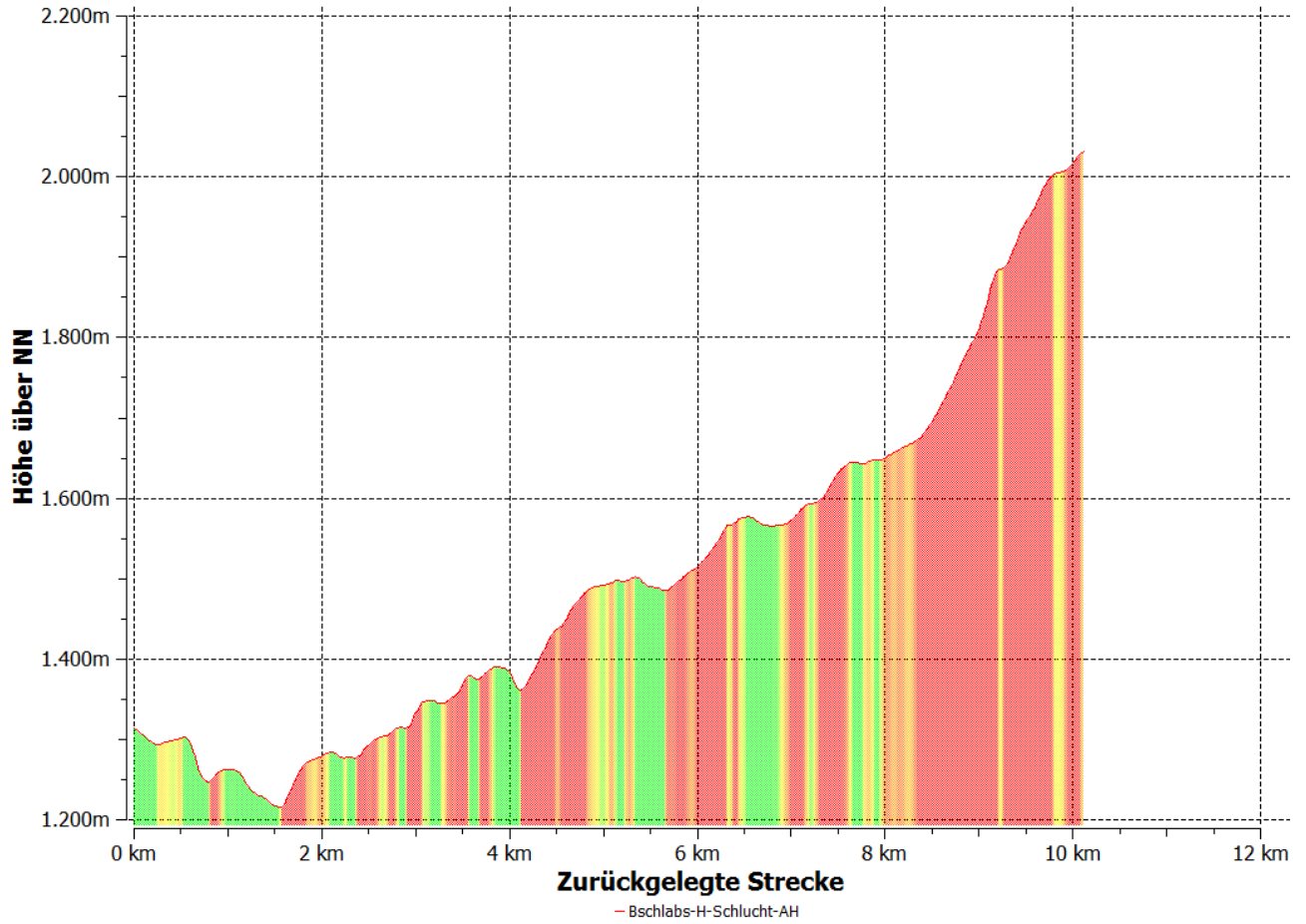
am Sa. 16. – 17. Juli 2022 geht es vom Wanderparkplatz in Bschlabs bei der Kirche (1318m) zur Anhalter Hütte (2038m). Am zweiten Tag über den Höhenweg am Kreuzjoch vorbei zurück zum Ausgangsort.

- Abfahrt:** Um 06:30 Uhr am 16.07.2022 am Maibaumplatz.
Bitte Personalausweis nicht vergessen. Ebenso wenn vorhanden DAV-Ausweis.
- Kosten:** Die Übernachtung ist in der Anhalter Hütte gebucht. Die Übernachtungen mit HP kosten im Lager jeweils ca. 38€ (10€ Aufschlag für Nichtmitglieder des DAV). Dazu kommen die persönlichen Ausgaben für Trinken, usw. und Fahrtkosten. Auf den Hütten gibt es nur Barzahlung.
- Ausrüstung:** Je nach Wetterlage Sonnenschutz (Brille, Sonnencreme, Mütze), warme und regenfeste Kleidung (Anorak, Pulli, lange Hose), 2L Getränke, Taschenlampe, Hüttenschuhe, Hüttenschlafsack, Waschzeug, Wechselwäsche, feste Wanderschuhe, Teleskopstöcke.
- Schwierigkeit:** Wir gehen auf markierten Wegen. Trotzdem ist Trittsicherheit und ausreichend Kondition für sicheres gehen auch über evtl. kleine Schneefelder erforderlich. Bei Nässe kann es rutschig werden.
- Verpflegung:** Es gibt keine Einkehrmöglichkeit auf dem Weg zur Anhalter Hütte. Wir werden aber eine größere Pause im Aufstieg machen. Auch am zweiten Tag gibt es erst am Ende in Bschlabs eine Einkehrmöglichkeit. Es empfiehlt sich deshalb für beide Tage ein Vesper aber auch eine Kleinigkeit für Zwischendurch dabei zu haben. Ansonsten muss genügend zum Trinken (1-2 L) pro Tag mitgenommen werden.
- Tour Tag 1:** **Tag 1: Vom Wanderparkplatz Bschlabs (1316m) durch die Hölltalschlucht (1215m) über das Plötzigtal zur Anhalter Hütte (2038m) und wer will auf den Hausberg Tschachaun (2334).**
Vom Wanderparkplatz Bschlabs wandern wir zunächst in Richtung süd-östl Richtung durch Hölltalschlucht über den Streimbach. Am Ende müssten wir die Hantenjoch-Passstraße queren um dann in nördl. Richtung ins Plötzigtal zu gelangen. Von dort geht es immer leicht steigend im lichten Wald hoch bis in den oberen Talboden (wir machen nach ca. 2 Std. Wanderzeit eine größere Pause). Von dort geht es dann steil hinauf zur Anhalter Hütte (2038m) (20 Min.). Nach einer Rast und Quartierbezug besteht noch die Möglichkeit den Hausberg Tschachaun (300Hm) in ca 45 Min. zu besteigen.
Streckenlänge 10.2km, reine Gehzeit ca. 3¼ Std., Aufstieg 920 / Abstieg 200 Höhenmeter.
- Tour Tag 2:** **Tag 2: Höhenwanderung über dem Plötzigtal und Bschlabs Tal.**
Am Sonntag wandern wir von der Anhalter Hütte zunächst leicht bergab in nördl. Richtung zum Imster Grubigjöchl (1831m) (30 Min.). Dort zweigt der Weg in westl. Richtung zur „Namloser Wetterspitze“ ab. Nach dem Aufstieg zu einem ersten abgerundeten Kopf führt der Pfad auf dem Bergkamm in einem Bogen an den Gipfelaufbau der Wetterspitze heran (2200m). Nun beginnt ein schöner Höhenweg, bei dem wird die Wetterspitze rechts liegen lassen und leicht fallend weiter um das Kreuzjoch herum wandern. Nun geht es an der Hangkante weiter leicht fallend um den Ortkopf herum. Hier machen wir unterhalb des Ortkopfes an einem kleinen Bergsee eine Vesperpause). Dann geht es weiter bis zum Knottenbach. Von hier dann steiler Abstieg nach Egg. Nun auf der Straße hinunter zurück zum Wanderparkplatz in Bschlabs.
Streckenlänge 11km, reine Gehzeit ca. 4¼ Std., Aufstieg 480 / Abstieg 1200 Höhenmeter.
- Variante Tag 2: Höhenwanderung über den Egger Muttekopf (2311m)**
Am Sonntag wandern wir von der Anhalter Hütte zunächst leicht bergab in nördl. Richtung zum Imster Grubigjöchl (1831m) (30 Min.). Dort zweigt der Weg in westl. Richtung zur „Namloser Wetterspitze“ ab. Nach dem Aufstieg zu einem ersten abgerundeten Kopf führt der Pfad auf dem Bergkamm in einem Bogen an den Gipfelaufbau der Wetterspitze heran (2200m). Nun weiter auf dem Anhalter Höhenweg nördlich am Kreuzjoch und Ortkopf vorbei (1863m) zum Gipfelanstieg auf den Egger Muttekopf. Nach einer Gipfelrast geht es steil hinunter nach Egg. Nun auf der Straße hinunter zurück zum Wanderparkplatz in Bschlabs.
Streckenlänge 12km, reine Gehzeit ca. 5 Std., Aufstieg 830 / Abstieg 1550 Höhenmeter.

Klaus Roth

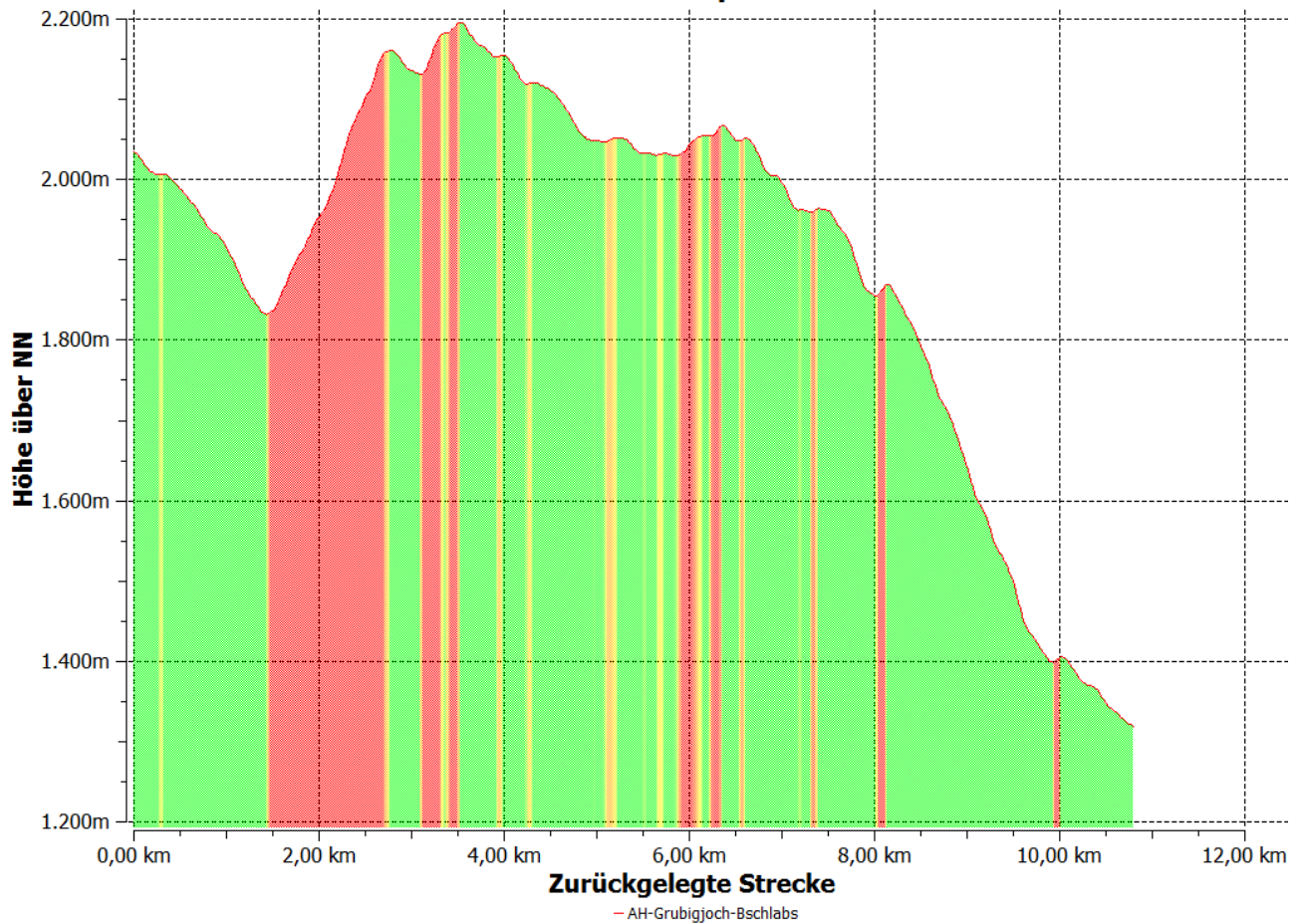
Höhenprofil: 1. Tag 1: Vom Wanderparkplatz Bsclabs (1316m) durch die Hölltalschlucht (1215m) über das Plötzigtal zur Anhalter Hütte (2038m) und wer will auf den Hausberg Tschachau (2334)

Höhenprofil

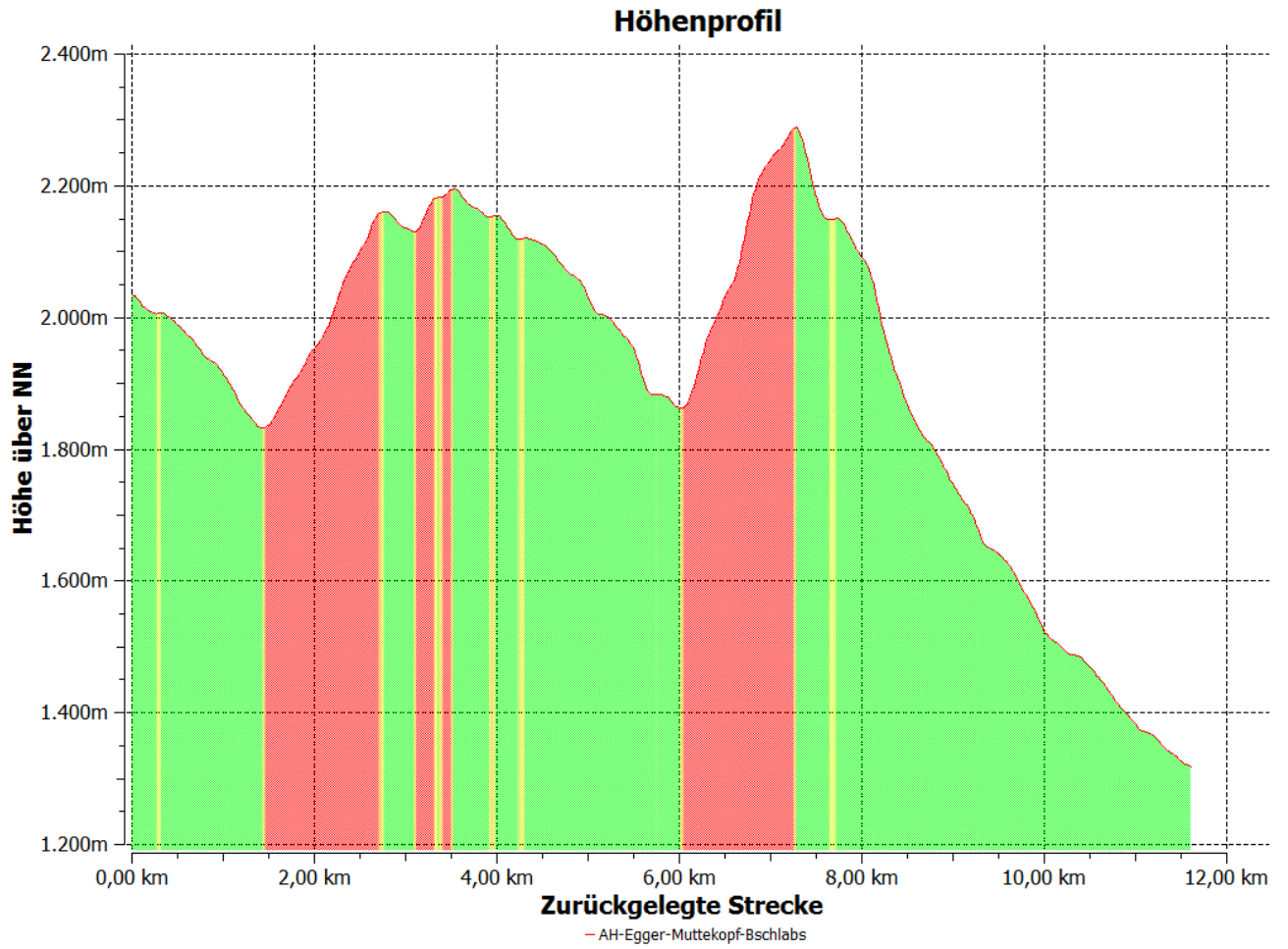


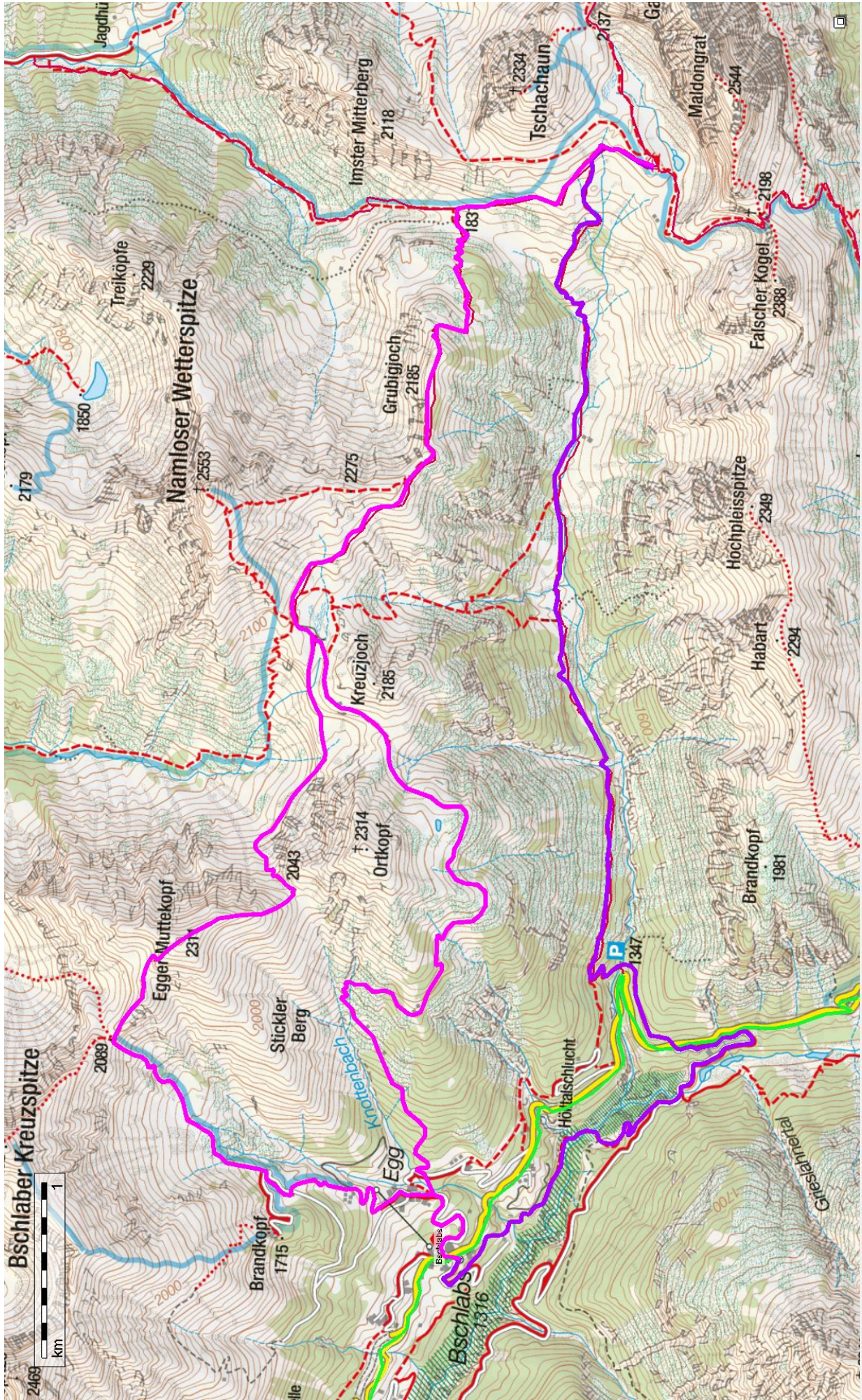
Höhenprofil: 2. Tag : Höhenwanderung über dem Plötzigtal und Bsclabser Tal

Höhenprofil



Höhenprofil: Variante Tag 2: Höhenwanderung über den Egger Muttekopf (2311m)





(Länge: 10° 36' 28.63", Breite: 47° 18' 50.75"), 1953 m u.NN